

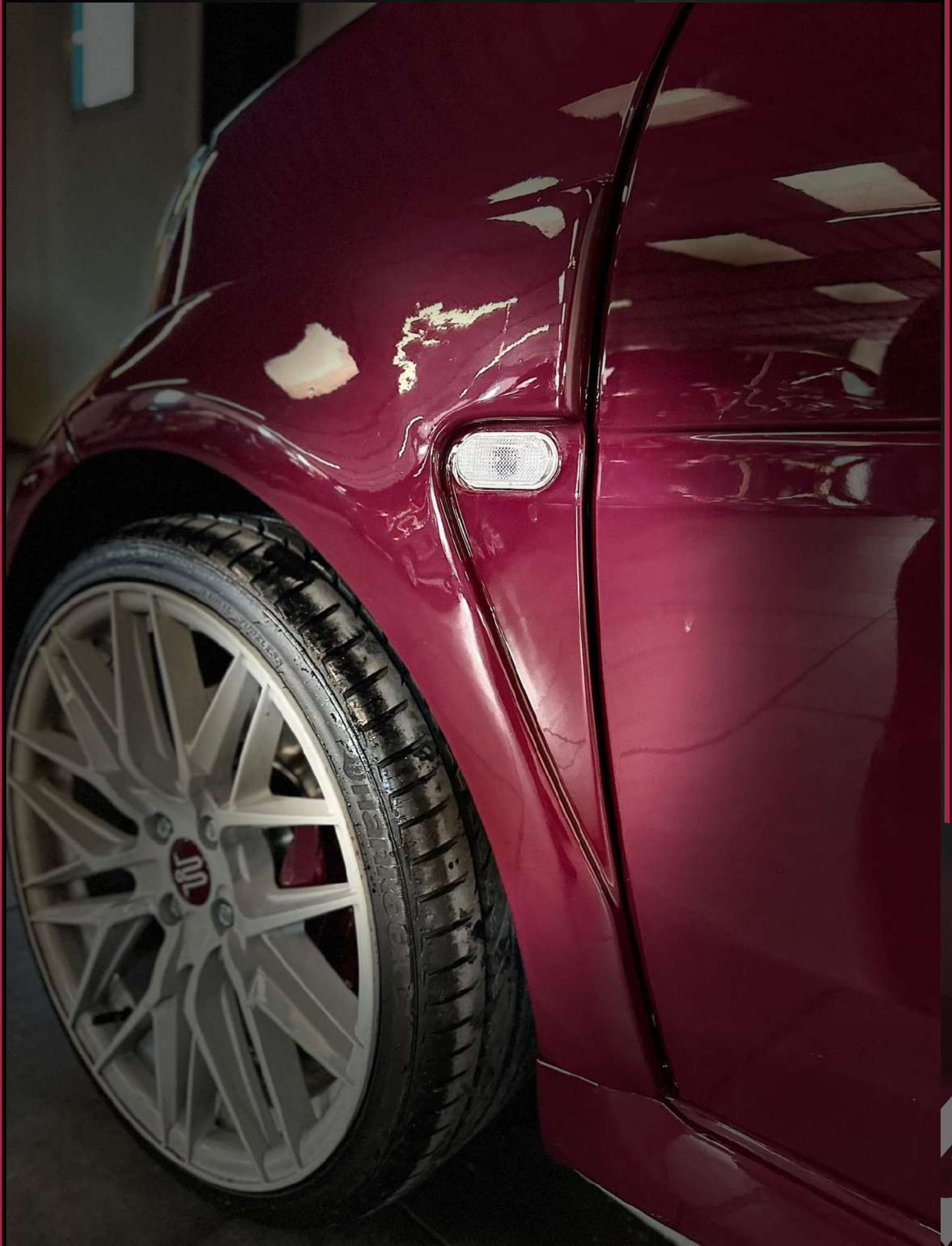


Smart Brabus Qatar Edition
One of One

SCHEDA TECNICA

- *Kit estetico R 125 originale*
- *Allargamento Parafanghi +6*
- *Motore Elaborato 130 CV*
- *Sistema frenante Moien derivazione Maserati*
- *Freni a disco posteriori derivazione Fiat 500 Abarth*
- *Cerchi in lega da 18 pollici omologati*
- *Pneumatici anteriori 205/35 ZR 18*
- *Pneumatici posteriori 225/35 ZR 18*
- *Fendinebbia ad alta intensità*
- *Verniciatura speciale con triplo strato di vernice e protezione antigraffio*
- *Scarico completo ottagonale artigianale*
- *Vetri scuri*
- *Interni completi in pelle MOIEN*
- *Verniciatura plastica interna completa*
- *Luci ambientali*
- *Pulsante apertura garage integrato*
- *Navigatore integrato*
- *Impianto audio jbl*
- *2 anni di garanzia*

EU 60.000
IVA Inclusa



























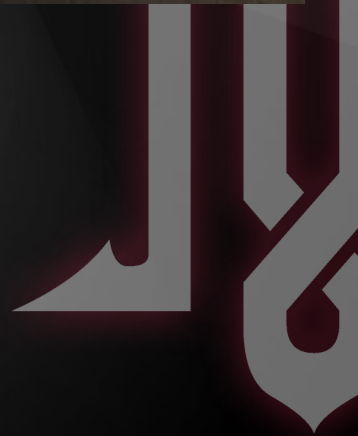




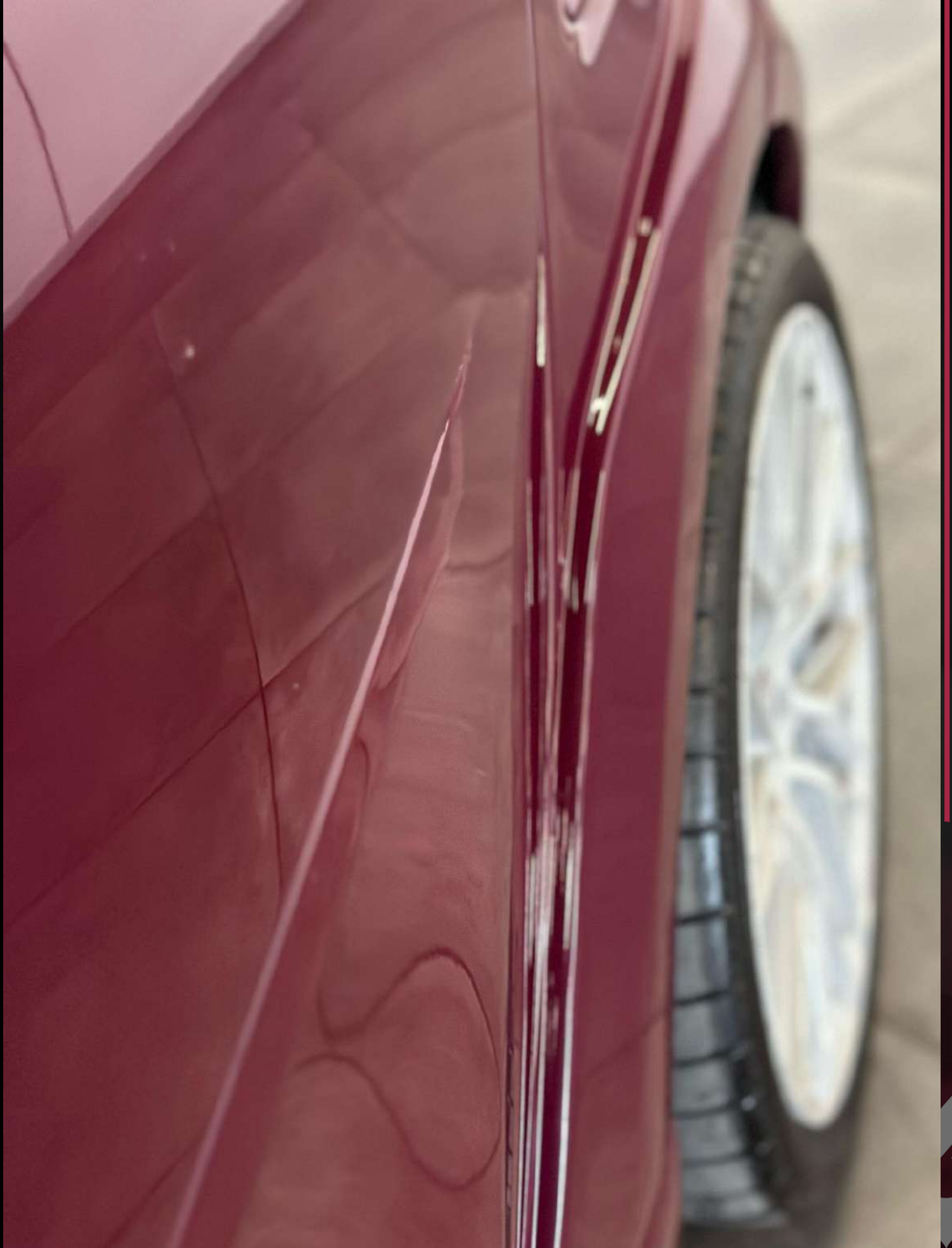


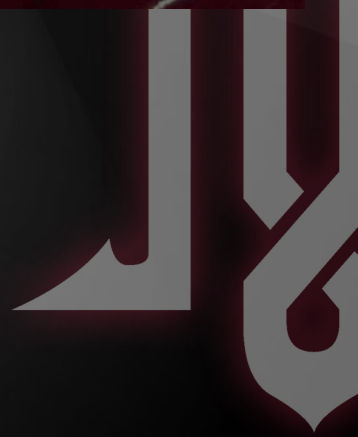




















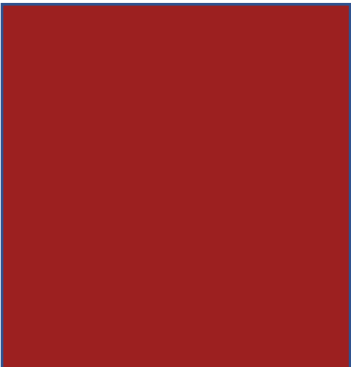






**COLOR CARD
SMART AMIRI
FJ 696 JT**

Color RED MARROON:

	<p>Software: PAINTMANAGER XI <i>CODICE: 30105278</i> Brand: LADA Car Manufacturer: Bentley Year color: 2000</p>
---	--

Color PERLGRAU:

	<p>Software: PAINTMANAGER XI <i>PERLGRAU</i> WT4.08600 64351289</p>
---	--



RED MARROON : 180 : D

CODICE 30105278 COSTRUTTORE LADA ANNO 2000 COLORE DATA CORRISPONDENZA 15/09/2006 LINEA PRODOTTO ENVIROBASE SISTEMA DI VERNICIATURA SOLID
 CATEGORIA DI CORRISPONDENZA BUONA CORRISPONDENZA COMMENTI USE UNDERCOAT G7 FOR BEST RESULTS WBVD1: LAD1-180(SZ1-85450), WBVD2: LAD1-180(SZ1-85450)

COV Cost Invia

Target Base			1018 g/L	3750,399 mL	3816,7
ORDINE	CODICE	DESCRIZIONE	INCREMENTALE	CUMULATIVO	
1	444	BORDEAUX	3228,7 g	3228,7	
2	436	ROSSO OSSIDO	320,4 g	3549,1	
3	402	BIANCO R	142,5 g	3691,6	
4	406	NERO BLUAstro	124,5 g	3816,1	

-Rimuovi Catalisi/Diluizione

Target Catalisi/Diluizione			1005 g/L	757,225 mL	761,1
ORDINE	CODICE	DESCRIZIONE	INCREMENTALE	CUMULATIVO	
5	492	HIGH PERFORMANCE ADDITIVE	385,9 g	4202,0	
6	494	ENVIROBASE THINNER	375,2 g	4577,2	

Totale 1015 g/L 4507,624 mL 4577,26

PERLGRAU : WT4.08600 : PRIME

CODICE 64351289 COSTRUTTORE WHEEL & TRIM ANNO - COLORE DATA CORRISPONDENZA 26/04/2018 LINEA PRODOTTO ENVIROBASE SISTEMA DI VERNICIATURA SOLID
 CATEGORIA DI CORRISPONDENZA BUONA CORRISPONDENZA COMMENTI USE FCO1 LOW-GLOSS CLEARCOAT (AS A GUIDE). REFER TO DATASHEET FOR DETAILS. USE UNDERCOAT G3 FOR BEST RESULTS

COV Cost Invia

Target Base			1170 g/L	417,462 mL	488,426 g
ORDINE	CODICE	DESCRIZIONE	INCREMENTALE	CUMULATIVO	
1	400	BIANCO	408,1 g	408,1 g	
2	422	GIALLO OSSIDO	57,5 g	465,6 g	
3	406	NERO BLUAstro	20,0 g	485,6 g	
4	438	ROSA	2,8 g	488,4 g	

-Rimuovi Catalisi/Diluizione

Target Catalisi/Diluizione			1005 g/L	84,232 mL	84,663 g
ORDINE	CODICE	DESCRIZIONE	INCREMENTALE	CUMULATIVO	
5	492	HIGH PERFORMANCE ADDITIVE	42,4 g	530,8 g	
6	494	ENVIROBASE THINNER	42,3 g	573,1 g	

Totale 1142 g/L 501,694 mL 573,088 g